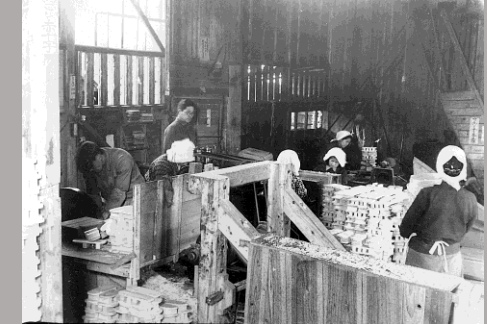


社会福祉法人 宇和島市民共済会

- 昭和 2年 12月 地域住民の力によって宇和島市民共済会 創立
窮貧救助事業 失業保護事業 罹災救護事業
- 昭和 3年 9月 授産事業（人形部） 創設 - 宇和島市妙典寺
- 昭和 5年 7月 授産事業（団扇部） 創設 - 宇和島市妙典寺
- 昭和 9年 12月 財団法人 宇和島市民共済会 改組
- 昭和 13年 4月 更生家屋 昭和園 開設 - 宇和島市妙典寺
- 昭和 13年 4月 授産事業（下駄部） 開設 - 宇和島市和霊町
- 昭和 16年 4月 母子寮保育所 愛育園開設 - 宇和島市大石町
- 昭和 17年 4月 雑纖維製繩 勤労作業所 - 宇和島市朝日町
- 昭和 21年 12月 宿所提供施設 民生館設置 - 宇和島市和霊町
- 昭和 23年 4月 民生館付属 授産場開設 - 宇和島市和霊町
- 昭和 25年 3月 天皇陛下巡幸 民生館



昭和27年 5月 初代宇和島市長 中平常太郎氏によって
社会福祉法人 宇和島市民共済会へ改組

第一種社会福祉事業 授産場開設 - 宇和島市和霊町

第二種社会福祉事業 宿所提供施設開設

公益事業 物品販売業

平成 2年 3月 第一種社会福祉事業の休止 - 宇和島市和霊元町

平成 4年10月 基本財産処分の承認 - 宇和島市賀古町

平成 4年10月 第一種社会福祉事業の廃止

平成 8年 4月 新事業 開設 - 宇和島市和霊元町

第一種社会福祉事業 ケアハウスいこい設置経営

第二種社会福祉事業 老人デイサービスセンターいこい (市受託運営事業)

第二種社会福祉事業 老人在宅介護支援センターいこい (市受託運営事業)

平成12年 4月 公的介護保険制度導入

老人デイサービスセンターいこい 開設

平成13年 4月 公益事業 指定居宅介護支援事業所いこい 開設

平成20年 4月 老人在宅介護支援センター 事業廃止

平成29年11月 地域づくり推進事業所もみの木 開設

平成30年 3月 指定居宅介護支援事業所もみの木 設置経営

令和 2年11月 隣接地へ本部・居宅介護支援事業所いこい 移転



歴代 理事長

初 代	理事長	中 平 常太郎	写真左上	昭和27年 5月	～	昭和39年 8月
第2代	理事長	松 本 良之助		昭和39年 8月	～	昭和47年 1月
第3代	理事長	福 森 金三郎		昭和47年 1月	～	昭和55年 4月
第4代	理事長	鬼生田 幸 顕		昭和55年 4月	～	昭和58年 5月
第5代	理事長	佐 川 武 彦		昭和58年 5月	～	昭和58年 7月
第6代	理事長	鴻 池 正 一		昭和58年 7月	～	昭和63年 5月
第7代	理事長	末 光 忠 夫		昭和63年 5月	～	平成 8年 5月
第8代	理事長	菊 地 克 吉	写真右中	平成 8年 5月	～	平成12年 5月
第9代	理事長	三 瀬 直 久	写真左中	平成12年 5月	～	平成20年 5月
第10代	理事長	仲 田 中 一		平成20年 5月	～	平成22年 5月
第11代	理事長	杉 本 善 信	写真右下	平成22年 5月	～	平成29年 6月
第12代	理事長	稲 生 實		平成29年 6月	～	令和 5年 6月
第13代	理事長	大 江 清	写真左下	令和 5年 6月	～	現在



社会福祉法人 宇和島市民共済会は、創設以来の理念を引き継ぎ、地域福祉推進の役割を担うべく常に精進・努力していく組織です。

社会福祉法人 宇和島市民共済会は

宇和島と共に96年、地域の福祉向上のために、微力ながら歩んでおります。

法人の沿革

昭和2年12月	宇和島市民共済会創立 1 救助事業 2 失業保護事業 3 罹災救護事業
昭和9年12月	財団法人宇和島市民共済会改組
昭和13年4月	更正家屋「昭和園」開設・・・宇和島市妙典寺前
昭和13年4月	授産場（下駄製造）開設・・・宇和島市和霊町
昭和16年4月	母子寮・保育所「愛育園」開設・・・宇和島市大石町
昭和17年4月	雑繊維製縄「勤労作業所」・・・宇和島市朝日町
昭和21年12月	宿所提供施設「民生館」設置・・・宇和島市和霊町
昭和23年4月	「民生館」付属、授産場開設
昭和27年5月	社会福祉法人宇和島市民共済会改組 定款承認 第1種社会福祉事業 授産場の設置経営 第2種社会福祉事業 宿所提供施設の設置経営 収益事業 物品販売業
平成7年7月	定款変更承認・・・法改正、事業目的の変更 第1種社会福祉事業 軽費老人ホームケアハウスいこいの設置運営（定員30名） 第2種社会福祉事業 老人デイサービスセンターいこいの設置経営及び受託運営（B型） 老人在宅介護支援センターいこいの設置経営及び受託運営
平成13年4月	公益事業の開設 指定居宅介護支援事業所いこいの設置経営
平成15年4月	指定通所介護事業所老人デイサービスセンターいこい定員25名から 30名へ変更
平成20年4月	定款変更承認・・・老人在宅介護支援センター事業の廃止
平成29年11月	地域づくり推進事業所もみの木の開設
平成30年3月	指定居宅介護支援事業所もみの木の設置経営
令和2年11月	隣接地へ本部・居宅介護支援事業所いこい移転

行動理念

共感

わたし達は、ご利用者ひとりひとりの
思いに寄り添い、
その人本来の力を引き出し、
その人らしく生きていけるよう
支える努力をします。

共有

わたし達は、地域とご利用者が抱える
課題を見つけ出し、その解決のための
努力を惜しみません。

共生

わたし達は、地域で共に暮らす
パートナーとして
信頼される者となるために
日々、研鑽に努めます。